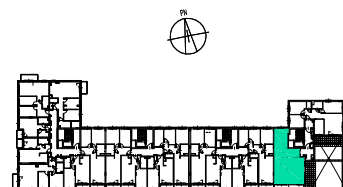


1 PRZEDPOKÓJ	7,68 m <sup>2</sup>
2 POKÓJ Z ANEKSEM KUCHENNYM	27,56 m <sup>2</sup>
3 POKÓJ	17,66 m <sup>2</sup>
4 GARDEROBA	3,59 m <sup>2</sup>
5 ŁAZIENKA	4,99 m <sup>2</sup>
6 POKÓJ	13,60 m <sup>2</sup>
<b>POWIERZCHNIA LOKALU</b>	<b>75,08 m<sup>2</sup></b>
7 TARAS	62,86 m <sup>2</sup>
8 BALKON	10,28 m <sup>2</sup>



**LOKAL 1.12**  
**3 POKOJE**  
**PIĘTRO 3**  
**75,08 m<sup>2</sup>**

**Biuro Sprzedaży:**  
ul. Filomatów 2  
04-116 Warszawa

**Adres Inwestycji:**  
Łukiska 1  
04-123 Warszawa

☎ tel.: 572 727 034, 572 727 033

✉ sprzedaz@nordicliving.pl